
КЛАССИФИКАТОР **ВЗРЫВООПАСНЫХ ПРЕДМЕТОВ**



Гранаты, запалы, комплектующие и заготовки к ним

ГОСТ 2787-75 р. 6 п.6.2.1.

Боеприпасы (снаряды, мины, боеголовки, авиабомбы и т. п.) не должны иметь взрывательных устройств, должны быть с открытым очком, вывинченным дном и с пустой камерой; внутренняя поверхность их должна быть очищена от взрывчатых веществ и специальных составов; в шрапнельных стаканах и реактивных минах внутренняя перегородка (диафрагма) должна быть удалена.

**ГОСТ 2787-75 р. 6 п.6.2.1.**

Боеприпасы (снаряды, мины, боеголовки, авиабомбы и т. п.) не должны иметь взрывательных устройств, должны быть с открытым очком, вывинченным дном и с пустой камерой; внутренняя поверхность их должна быть очищена от взрывчатых веществ и специальных составов; в шрапнельных стаканах и реактивных минах внутренняя перегородка (диафрагма) должна быть удалена.

Боеприпасы с остатками взрывчатых веществ и пиротехнических смесей



Боеприпасы внутренние полости которых не просматриваются

ГОСТ 2787-75 р. 6 п.6.2.1.

Боеприпасы (снаряды, мины, боеголовки, авиабомбы и т. п.) не должны иметь взрывательных устройств, должны быть с открытым очком, вывинченным дном и с пустой камерой; внутренняя поверхность их должна быть очищена от взрывчатых веществ и специальных составов; в шрапнельных стаканах и реактивных минах внутренняя перегородка (диафрагма) должна быть удалена.



Основные части огнестрельного оружия (- ствол, затвор, барабан, рамка, ствольная коробка), а так же комплектующие и заготовки огнестрельного оружия

ГОСТ 2787-75 р. 6 п.6.2.2.

Стволы артиллерийского и стрелкового вооружения должны быть с открытыми сквозными каналами или деформированными у конца ствола и казенной части (ствольной коробки) до сложного изгиба..

ГОСТ 2787-75 р. 6 п.6.6.

Разделка и отгрузка металлолома, указанного в пп.6.2.1-6.2.5 (боеприпасы), должны производиться отдельно от прочего лома.



ГОСТ 2787-75 п. 6 п.6.6.

Разделка и отгрузка металлолома, указанного в пп.6.2.1-6.2.5 (боеприпасы), должны производиться отдельно от прочего лома.

Фрагменты корпусов от боеприпасов

КЛАССИФИКАТОР ВЗРЫВООПАСНЫХ ПРЕДМЕТОВ

ВОП 1-ой группы ВЛ



*Пулеметные ленты и ящики для
транспортировки и хранения
пулеметных лент*

ГОСТ 2787-75 р. 6 п.6.2.5.

Все виды военной техники, сдаваемые в металлолом воинскими частями, должны быть списаны в соответствии с установленным порядком МО СССР, разбракованы, разобраны

...

ГОСТ 2787-75 р. 6 п.6.6.

Разделка и отгрузка металлолома, указанного в пп.6.2.1-6.2.5 (боеприпасы), должны производиться отдельно от прочего лома.



ГОСТ 2787-75 р. 6 п.6.6.

Разделка и отгрузка металлолома, указанного в пп.6.2.1-6.2.5 (боеприпасы), должны производиться отдельно от прочего лома.

Тубусы для хранения и транспортировки пороховых зарядов

КЛАССИФИКАТОР ВЗРЫВООПАСНЫХ ПРЕДМЕТОВ

ВОП 2-ой группы ВЛ



ГОСТ 2787-75 п. 6 п.6.6.

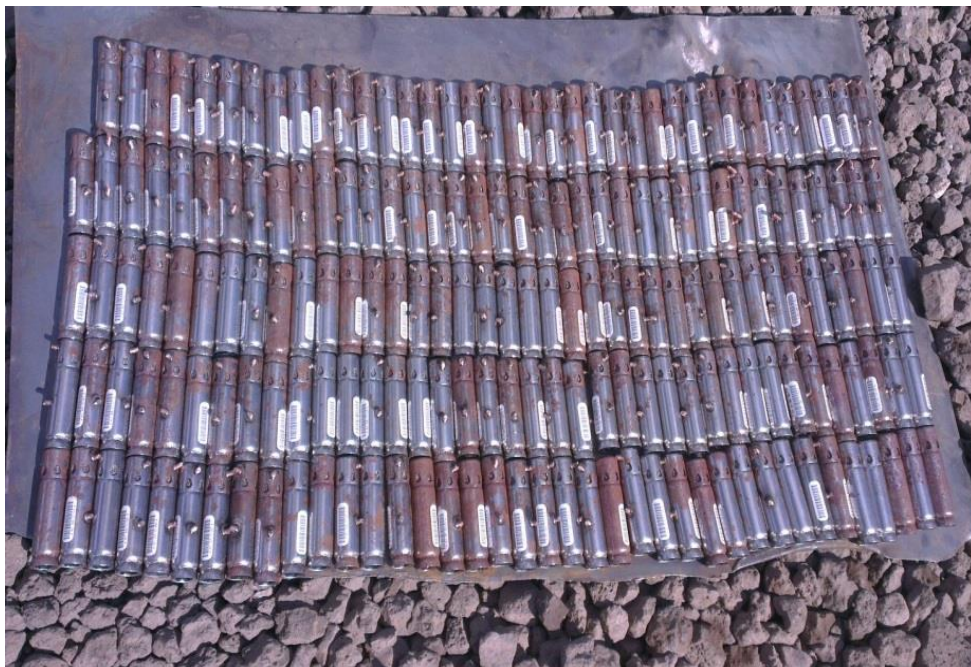
Разделка и отгрузка металлолома, указанного в пп.6.2.1-6.2.5 (боеприпасы), должны производиться отдельно от прочего лома.

Цинки



ГОСТ 2787-75 п. 6 п. 6. 1.
Предприятия, организации и хозяйства, заготавливающие, сдающие, перерабатывающие и переплавляющие вторичные черные металлы, а также отгружающие или производящие их перегрузку в портах и прочих пунктах, должны проверять все вторичные черные металлы на взрывобезопасность и удалять из них все предметы, содержащие взрывоопасные горючие и легковоспламеняющиеся вещества.

***Полые предметы содержащие
алюминиевую пудру, а так же ее
просыпи***



*Пиропатроны
с автомобиляй*

ГОСТ 2787-75 р. 6 п. 6. 1.
Предприятия, организации и хозяйства, заготавливающие, сдающие, перерабатывающие и переплавляющие вторичные черные металлы, а также отгружающие или производящие их перегрузку в портах и прочих пунктах, должны проверять все вторичные черные металлы на взрывобезопасность и удалять из них все предметы, содержащие взрывоопасные горючие и легковоспламеняющиеся вещества.

КЛАССИФИКАТОР ВЗРЫВООПАСНЫХ ПРЕДМЕТОВ

ВОП 1-ой группы ГЛ



Регенеративные патроны РП от изолирующих противогаров ИП

***ГОСТ 2787-75 р. 6 п. 6. 1.
Предприятия, организации и хозяйства, заготавливающие, сдающие, перерабатывающие и переплавляющие вторичные черные металлы, а также отгружающие или производящие их перегрузку в портах и прочих пунктах, должны проверять все вторичные черные металлы на взрывобезопасность и удалять из них все предметы, содержащие взрывоопасные горючие и легковоспламеняющиеся вещества.***



Баллоны, емкости и сосуды внутренние полости которых содержат или не очищены от ядовитых, токсичных или отравляющих веществ или с не известным содержимым

ГОСТ 2787-75 п.6 п. 6.2.6. Сосуды всех типов и размеров (баллоны, бочки и т. п.) и все полые предметы (цилиндры двигателей и т. п.) должны быть очищены от содержимого (а в зимнее время - от льда и снега) и доступны для осмотра внутренней поверхности; горловины баллонов должны быть открыты, а на их корпусе должно быть прорезано второе отверстие; днища бочек и других емкостей должны быть вскрыты.



***ГОСТ 2787-75 п. 6 п.6.2.7.
Емкости узлов машин (двигатели,
коробки передач и т. п.) должны
быть освобождены от остатков
горючих и смазочных веществ.***

ДВС

(двигатель внутреннего сгорания)



ГОСТ 2787-75 п. 6 п.6.2.7.

Емкости узлов машин (двигатели, коробки передач и т. п.) должны быть освобождены от остатков горючих и смазочных веществ.

Гидроцилиндры



ГОСТ 2787-75 п. 6 п.6.2.7.

Емкости узлов машин (двигатели, коробки передач и т. п.) должны быть освобождены от остатков горючих и смазочных веществ.

Амортизаторы

***ГОСТ 2787-75 р.6 п. 6.2.6.***

Сосуды всех типов и размеров (баллоны, бочки и т. п.) и все полые предметы (цилиндры двигателей и т. п.) должны быть очищены от содержимого (а в зимнее время - от льда и снега) и доступны для осмотра внутренней поверхности; горловины баллонов должны быть открыты, а на их корпусе должно быть прорезано второе отверстие; днища бочек и других емкостей должны быть вскрыты.

Баллоны для машин

***Баллоны******ГОСТ 2787-75 р.6 п. 6.2.6.***

Сосуды всех типов и размеров (баллоны, бочки и т. п.) и все полые предметы (цилиндры двигателей и т. п.) должны быть очищены от содержимого (а в зимнее время - от льда и снега) и доступны для осмотра внутренней поверхности; горловины баллонов должны быть открыты, а на их корпусе должно быть прорезано второе отверстие; днища бочек и других емкостей должны быть вскрыты.



Огнетушитель

ГОСТ 2787-75 р.6 п. 6.2.6.

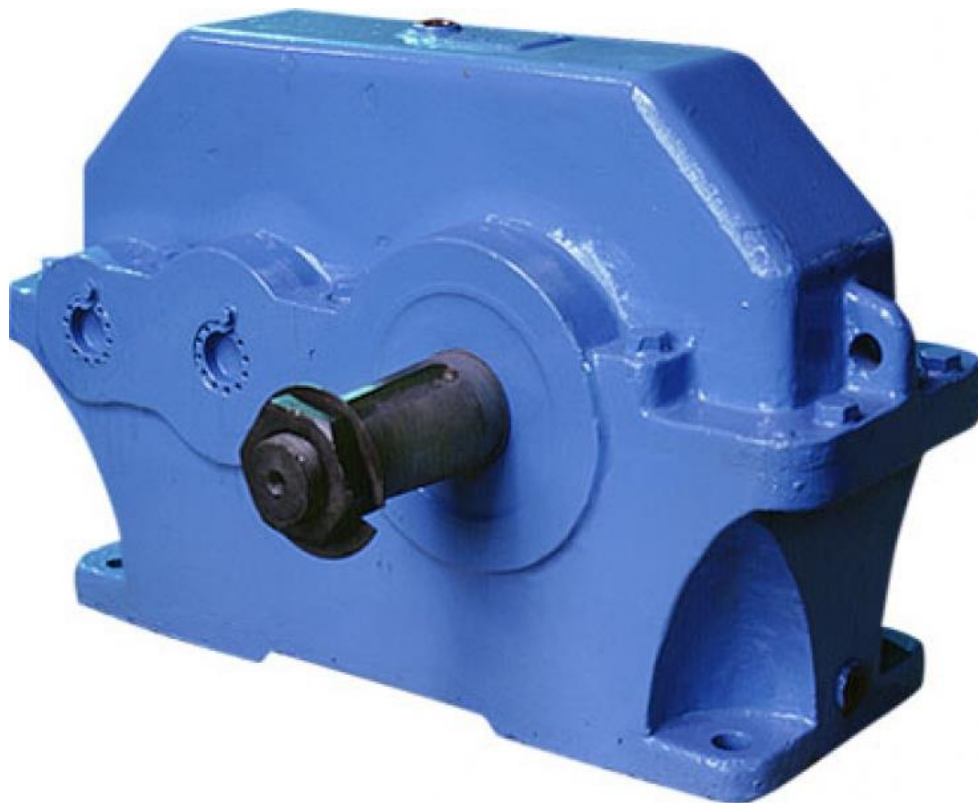
Сосуды всех типов и размеров (баллоны, бочки и т. п.) и все полые предметы (цилиндры двигателей и т. п.) должны быть очищены от содержимого (а в зимнее время - от льда и снега) и доступны для осмотра внутренней поверхности; горловины баллонов должны быть открыты, а на их корпусе должно быть прорезано второе отверстие...



ГОСТ 2787-75 п. 6 п.6.2.7.

Емкости узлов машин (двигатели, коробки передач и т. п.) должны быть освобождены от остатков горючих и смазочных веществ.

Редуктор



Редуктор

ГОСТ 2787-75 п. 6 п.6.2.7.

Емкости узлов машин (двигатели, коробки передач и т. п.) должны быть освобождены от остатков горючих и смазочных веществ.



***Радиатор чугунный
отопительный***

***ГОСТ 2787-75 п.6 п. 6.2.6.
Сосуды всех типов и размеров
(баллоны, бочки и т. п.) и все полые
предметы (цилиндры двигателей и
т. п.) должны быть очищены от
содержимого (а в зимнее время - от
льда и снега) и доступны для
осмотра внутренней
поверхности;...***



***Бетон и железобетонные
конструкции***

***ГОСТ 2787-75 п. 6 п. 6. 1.
Предприятия, организации и
хозяйства, заготавливающие,
сдающие, перерабатывающие и
переплавляющие вторичные
черные металлы, а также
отгружающие или производящие
их перегрузку в портах и прочих
пунктах, должны проверять все
вторичные черные металлы на
взрывобезопасность и удалять из
них все предметы, ...***



ГОСТ 2787-75 п.6 п. 6.2.6.

Сосуды всех типов и размеров (баллоны, бочки и т. п.) и все полые предметы (цилиндры двигателей и т. п.) должны быть очищены от содержимого (а в зимнее время - от льда и снега) и доступны для осмотра внутренней поверхности

...

***Емкость внутренне
полости которой содержат
лед***



ГОСТ 2787-75 п.6 п. 6.2.6.

... все полые предметы (цилиндры двигателей и т. п.) должны быть очищены от содержащегося (а в зимнее время - от льда и снега) и доступны для осмотра внутренней поверхности; ...

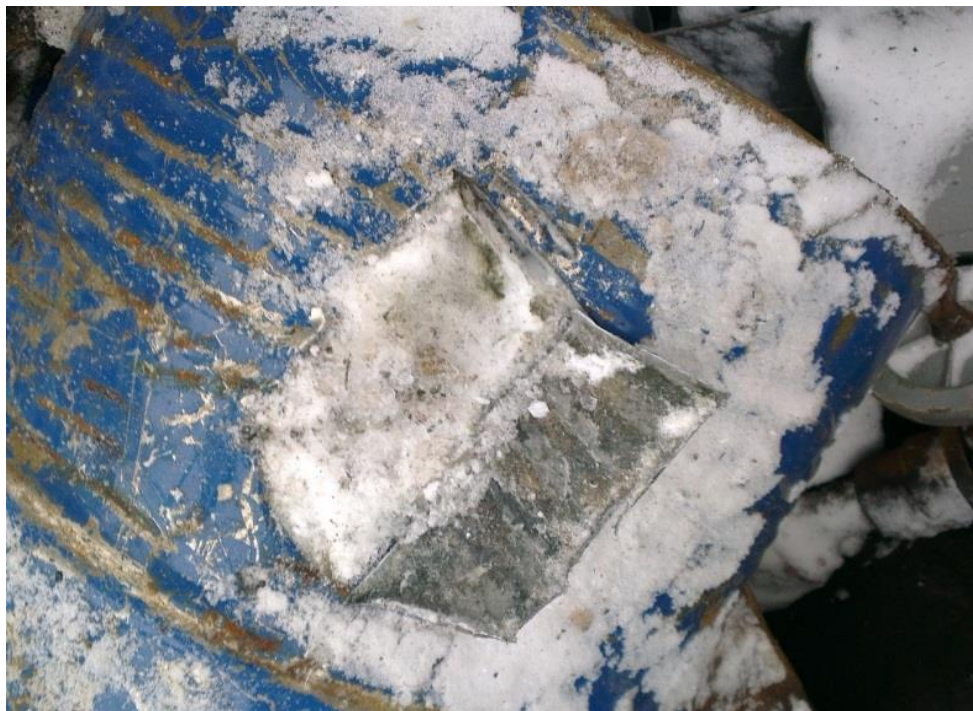
***Полый предмет внутренняя полость
которого заполнена
неметаллическими включениями***



Бочкотара

ГОСТ 2787-75 п.6 п. 6.2.6.

Сосуды всех типов и размеров (баллоны, бочки и т. п.) и все полые предметы (цилиндры двигателей и т. п.) должны быть очищены от содержимого (а в зимнее время - от льда и снега) и доступны для осмотра внутренней поверхности; горловины баллонов должны быть открыты, а на их корпусе должно быть прорезано второе отверстие; днища бочек и других емкостей должны быть вскрыты.



***Бочкотара внутренние полости
которой заполнены льдом***

ГОСТ 2787-75 п.6 п. 6.2.6.

Сосуды всех типов и размеров (баллоны, бочки и т. п.) и все полые предметы (цилиндры двигателей и т. п.) должны быть очищены от содержащегося (а в зимнее время - от льда и снега) и доступны для осмотра внутренней поверхности; днища бочек и других емкостей должны быть вскрыты.



*Мех/пакет с впрессованными
неметаллическими включениями*

ГОСТ 2787-75 р. 6 п. 6. 1.

Предприятия, организации и хозяйства, заготавливающие, сдающие, перерабатывающие и переплавляющие вторичные черные металлы, а также отгружающие или производящие их перегрузку в портах и прочих пунктах, должны проверять все вторичные черные металлы на взрывобезопасность и удалять из них все предметы, ...



*Мех/пакет с впрессованными
неметаллическими включениями*

*ГОСТ 2787-75 п. 6 п. 6. 1.
Предприятия, организации и
хозяйства, заготавливающие,
сдающие, перерабатывающие и
переплавляющие вторичные
черные металлы, а также
отгружающие или производящие
их перегрузку в портах и прочих
пунктах, должны проверять все
вторичные черные металлы на
взрывобезопасность и удалять из
них все предметы, ...*



***Мех/накет с впрессованными сосудами
под давлением***

ГОСТ 2787-75 р. 6 п. 6. 1.

Предприятия, организации и хозяйства, заготавливающие, сдающие, перерабатывающие и переплавляющие вторичные черные металлы, а также отгружающие или производящие их перегрузку в портах и прочих пунктах, должны проверять все вторичные черные металлы на взрывобезопасность и удалять из них все предметы, содержащие взрывоопасные горючие и легковоспламеняющиеся вещества.